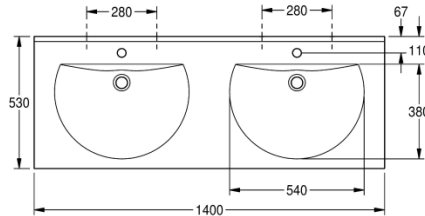
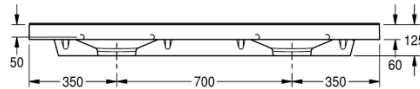
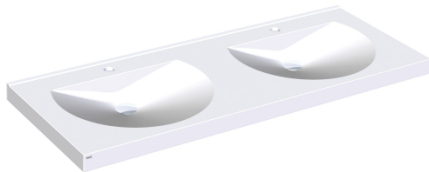


Modell-Linie: RONDA | ANMW221

Waschtische & Waschrinnen | Waschtische & Waschrinnen



KWC-Nr.

2000090007

mit Armaturenbohrungen 35 mm (D)

RONDA Doppelwaschtisch aus kunstharzgebundenem Mineralwerkstoff MIRANIT, mit porenfreier, glatter Oberfläche (temperaturbeständig bis 80 °C), Farbton Alpinweiß. Mit zwei nahtlos eingeformten, runden Mulden, ohne Überlauf. Befestigung an Beckenrückwand. Hintere Schwallkante. Dreiseitige Schürze 60 mm

Anzahl

Armaturenbohrungen

2

(H). Mit Armaturenbohrungen 35 mm (D), inklusive Befestigungsmaterial.

Abmessungen 1400 x 125 x 530 mm (B x H x T)
Muldenmaße 540 x 90 x 380 mm (B x H x T)

Technische Daten

Beckenposition

mittig

Becken: Höhe

90 mm

Becken: Tiefe

380 mm

Beckenform

Halbkreis

Becken: Breite

540 mm

Farbe

alpinweiß

Becken-/Muldenabstand

700 mm

Material

mineralischer Werkstoff

Materialtyp

Miranit

Gesamttiefe

530 mm

Gesamthöhe

125 mm

Gesamtbreite

1400 mm

Überlauf

nein

Schwallrand

ja

Siphon inklusive

nein

Rückwand

nein

Kundenspezifisch

nein

Anzahl Armaturenbohrungen

2

Durchmesser Armaturenbohrung

35 mm

Position Armaturenbohrung

Mitte

Armaturenbank

ja

Art der Montage

Wandmontage

Position Ablauf

mittig hinten





KWC

RONDA Doppelwaschtisch

Modell-Linie: RONDA | ANMW221

Waschtische & Waschrinnen | Waschtische & Waschrinnen

Ausladung Ablauf	185 mm
Ablaufgarnitur Inklusiv	nein
Durchmesser Ablaufbohrung	DN 32
teamNumber	421422
sanitasTroeschNumber	0